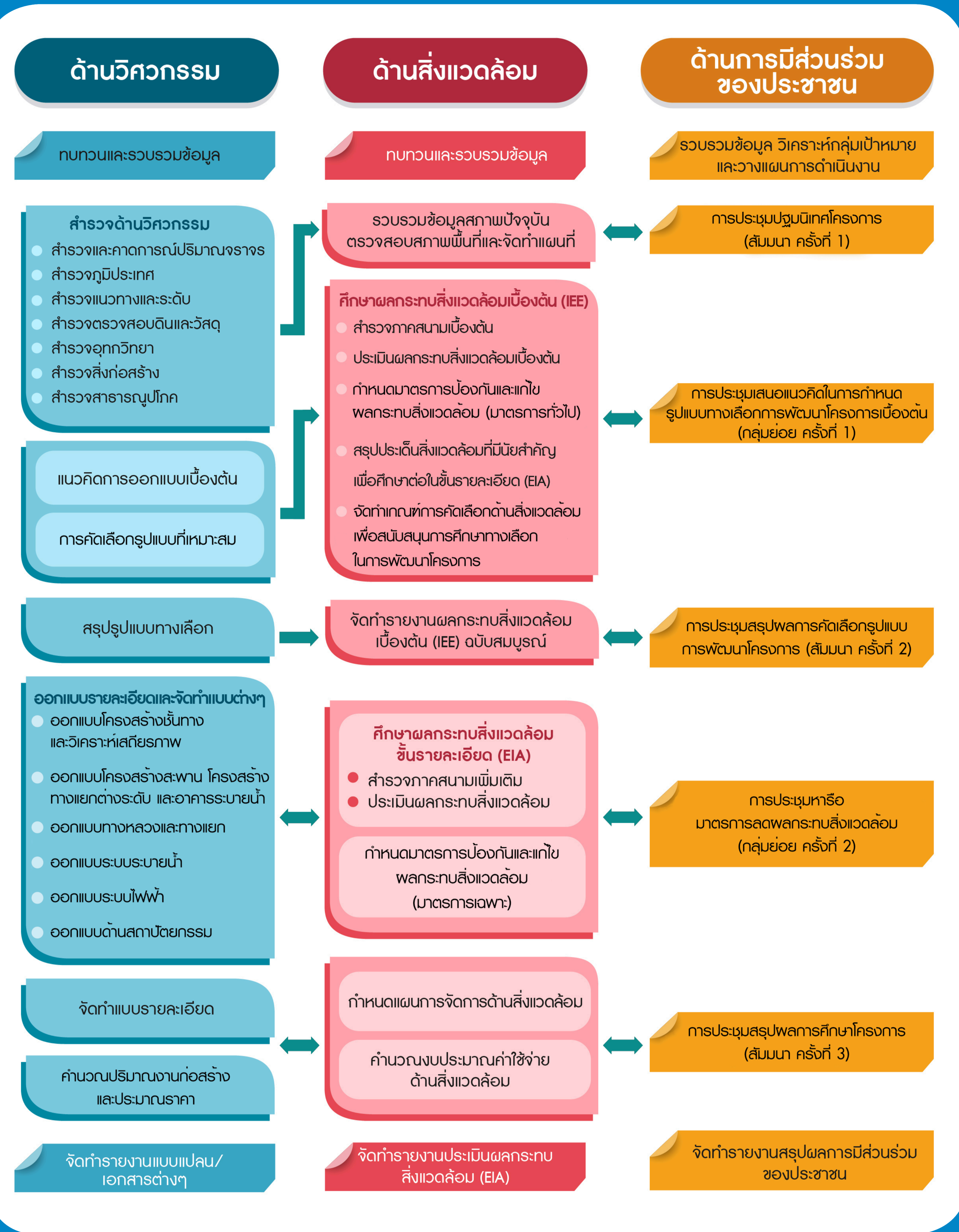




โครงการจ้างวิศวกรที่ปรึกษาสำรวจและออกแบบ ปรับปรุงและแก้ไขปัญหาการจราจร บนทางหลวงหมายเลข 314 สาย อ.บางปะกง - ฉะเชิงเทรา

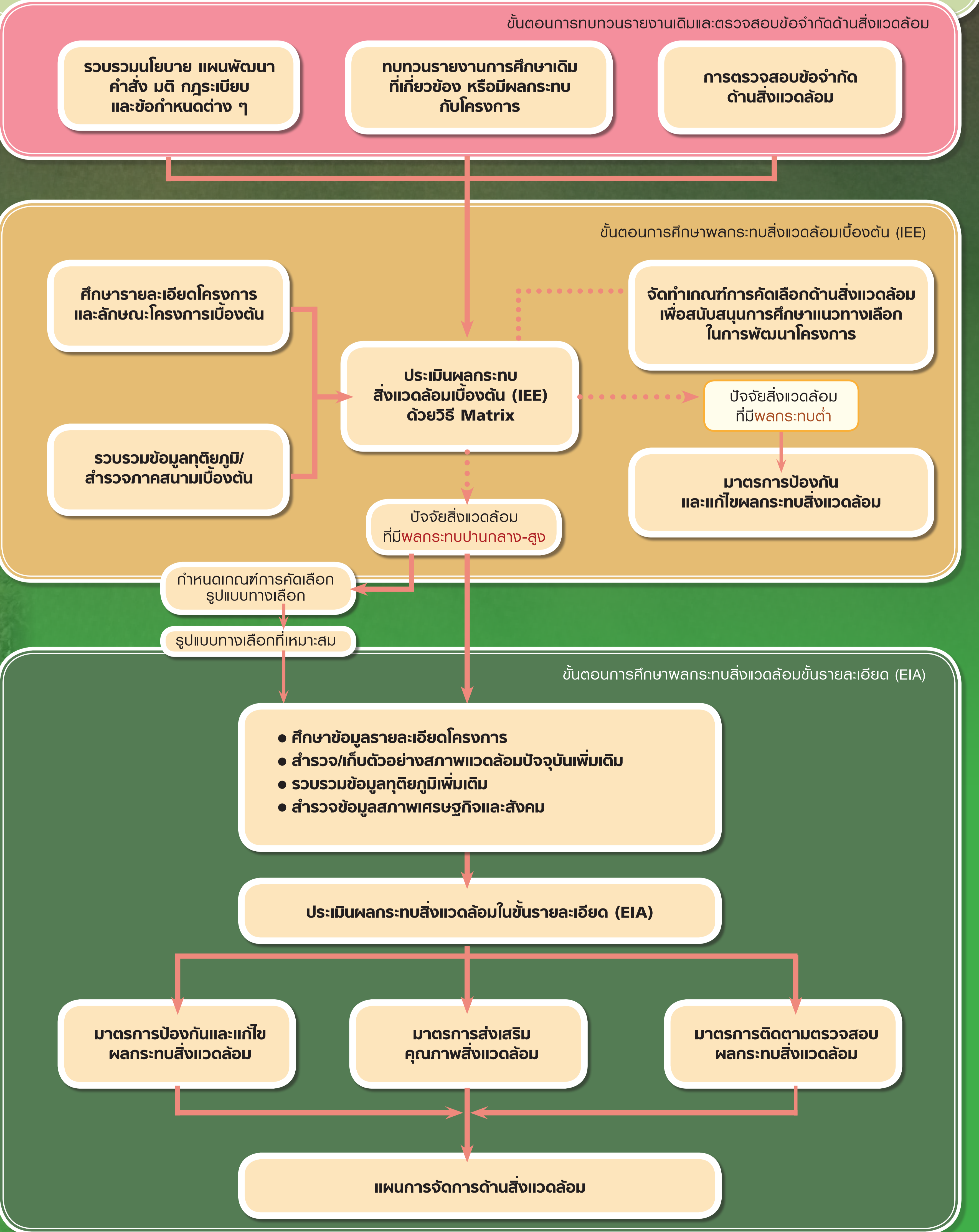
ขอบเขตการศึกษา



การศึกษาด้านสิ่งแวดล้อม



การศึกษาด้านสิ่งแวดล้อมแบ่งเป็น 2 ขั้นตอนหลัก ได้แก่ การศึกษาผลกระทบสิ่งแวดล้อมเบื้องต้น หรือ IEE เป็นการคัดกรองประเด็นผลกระทบ จำนวน 31 ปัจจัย ใน 4 องค์ประกอบ ได้แก่ สิ่งแวดล้อมทางด้านกายภาพ สิ่งแวดล้อมทางด้านเชิงภาพ คุณค่าการใช้ประโยชน์ของมนุษย์ และคุณค่าต่อคุณภาพชีวิต เพื่อนำมาสรุปปัจจัยด้านสิ่งแวดล้อมที่มีนัยสำคัญ และมีแนวโน้มการเกิดผลกระทบในระดับปานกลางถึงระดับสูง หรือเป็นผลกระทบหลักที่คาดว่าจะเกิดขึ้นจากการดำเนินการโครงการ โดยปัจจัยผลกระทบหลักที่มีนัยสำคัญ จะนำไปศึกษาผลกระทบสิ่งแวดล้อมต่อไปในชั้นรายละเอียด หรือ EIA โดยมีขั้นตอนการศึกษาดังนี้



ติดต่อสอบถาม ข้อมูลเพิ่มเติม



สำนักสำรวจและออกแบบ กรมทางหลวง
เลขที่ 2/486 ถนนศรีอยุธยา แขวงทุ่งพญาไท เขตราชเทวี กรุงเทพมหานคร 10400
โทรศัพท์ : 0 2354 6668-75 ต่อ 24038 โทรสาร : 0 2354 1034
อีเมล : surveydesign.doh@gmail.com



ด้านวิศวกรรม
บริษัท ซีดี แพลน โปรเฟสชันนอล จำกัด
เลขที่ 1199 อาคารนิเวศรรณ ชั้นที่ 15 ถนนพหลโยธิน
แขวงพญาไท เขตพญาไท กรุงเทพมหานคร 10400
โทรศัพท์ : 0 2617 0522 โทรสาร : 0 2617 0524
ติดต่อ : นางสาวนิภาพร สุตาเดช วิศวกรชำนาญการ



ด้านสิ่งแวดล้อม และการมีส่วนร่วมของประชาชน
บริษัท เอเชีย แอสส์ คอนซัลแตนท์ จำกัด
เลขที่ 184 ซอยพหลโยธินบางสาย 2 ซอย 12 แขวงบางโพธิ์
เขตบางเขน กรุงเทพมหานคร 10160
โทรศัพท์ : 0 2805 6660-3 ต่อ 14 หรือ 08 5813 1107
โทรสาร : 0 2805 6660-3 ต่อ 17
ติดต่อ : นางสาวสุริยา บริษัทภัทรังกร ผู้เชี่ยวชาญด้านสิ่งแวดล้อม
นางสาววันสิกาพันธ์ จันทราช ผู้เชี่ยวชาญด้านการศึกษาการมีส่วนร่วม
ของประชาชน



ด้านวิศวกรรมจราจรและขนส่ง
บริษัท อินเทลแพลน จำกัด
เลขที่ 36/11 หมู่ 9 ตำบลบางพูด อำเภอปากเกร็ด
จังหวัดนนทบุรี 11120
โทรศัพท์ : 0 2194 3645 โทรสาร : 0 2194 3646
ติดต่อ : นางสาวณิชาพร บุตรจันทร์
ผู้ช่วยวิศวกรขนส่งและจราจร



ด้านการสำรวจตรวจสอบดินและวัสดุ
บริษัท ไวปอร์เทค จำกัด
เลขที่ 278 ซอยพระรามเก้า 41 (ถนนเสรี 9) แขวงสวนหลวง
เขตสวนหลวง กรุงเทพมหานคร 10250
โทรศัพท์ : 0 2539 1719
ติดต่อ : นายพิชัย ประทุมศรีสาร วิศวกรปฐพี

asialabconsult.pp@gmail.com



แก้ปัญหาจราจรสาย 314
บางปะกง-ฉะเชิงเทรา

แก้ปัญหาจราจรสาย 314
หรือ @484vrpr



www.แก้ปัญหาจราจรสาย314
บางปะกง-ฉะเชิงเทรา.com



โครงการจ้างวิศวกรที่ปรึกษาสำรวจและออกแบบ ปรับปรุงและแก้ไขปัญหาการจราจร บนทางหลวงหมายเลข 314 สาย อ.บางปะกง - ฉะเชิงเทรา

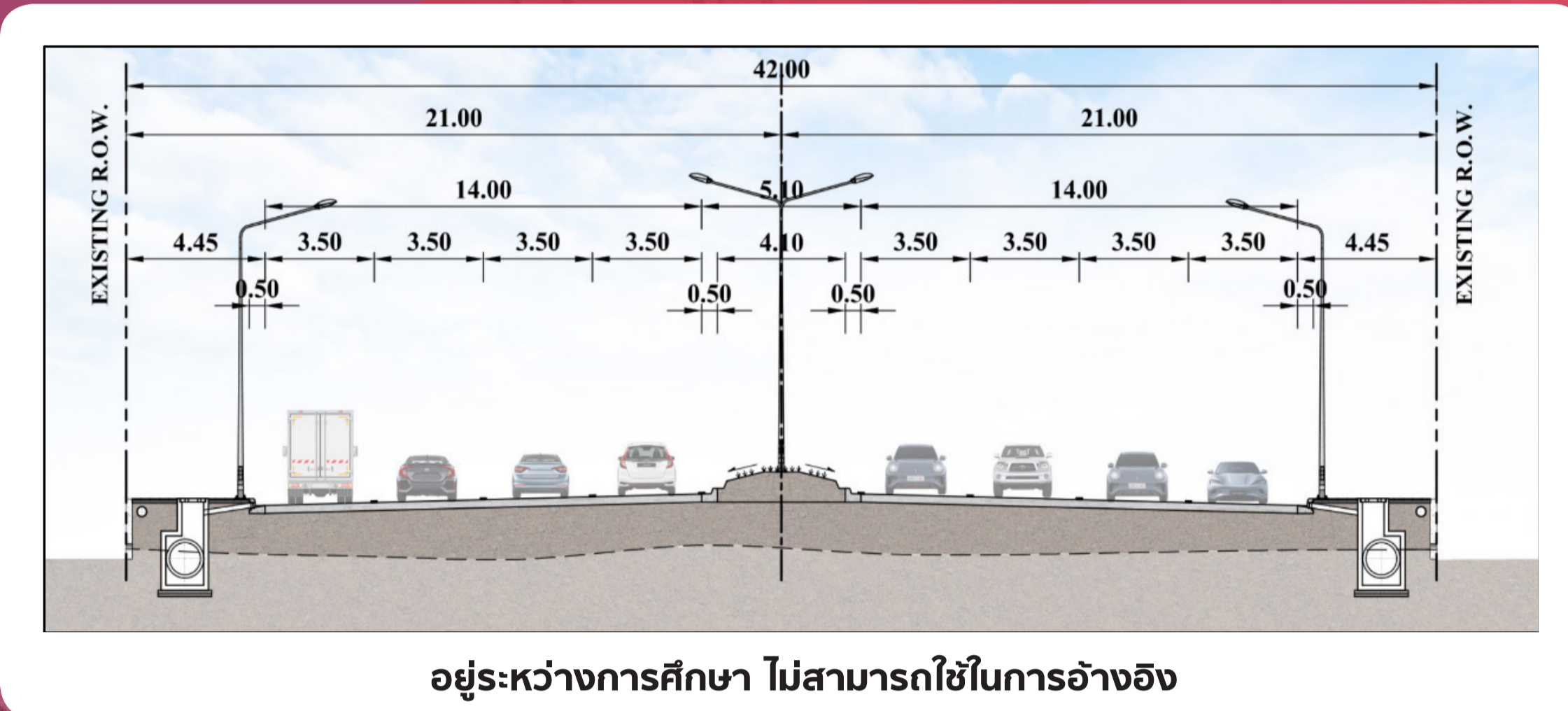
แนวคิดรูปแบบเบื้องต้นของการพัฒนาโครงการ

แนวคิดการปรับปรุงเพิ่มประสิทธิภาพทางหลวง

พิจารณาจากความสามารถในการรองรับปริมาณจราจรต่อความจุของทางหลวงตลอดช่วงโครงการ เพื่อประเมินว่ามีความสามารถเพียงพอในการรองรับปริมาณจราจรทั้งในปัจจุบันและอนาคต และพิจารณาควบคู่กับการใช้ประโยชน์ที่ดินบริเวณสองข้างทางซึ่งที่ส่วนใหญ่มีสภาพเป็นชุมชนร้านค้า และมีคิมอุตสาหกรรม ได้แก่ การปรับปรุงงานทาง การปรับปรุงจุดกลับรถได้สะพานเดิม และการปรับปรุงจุดกลับรถระดับดินเป็นรูปแบบจุดกลับรถแบบสะพาน



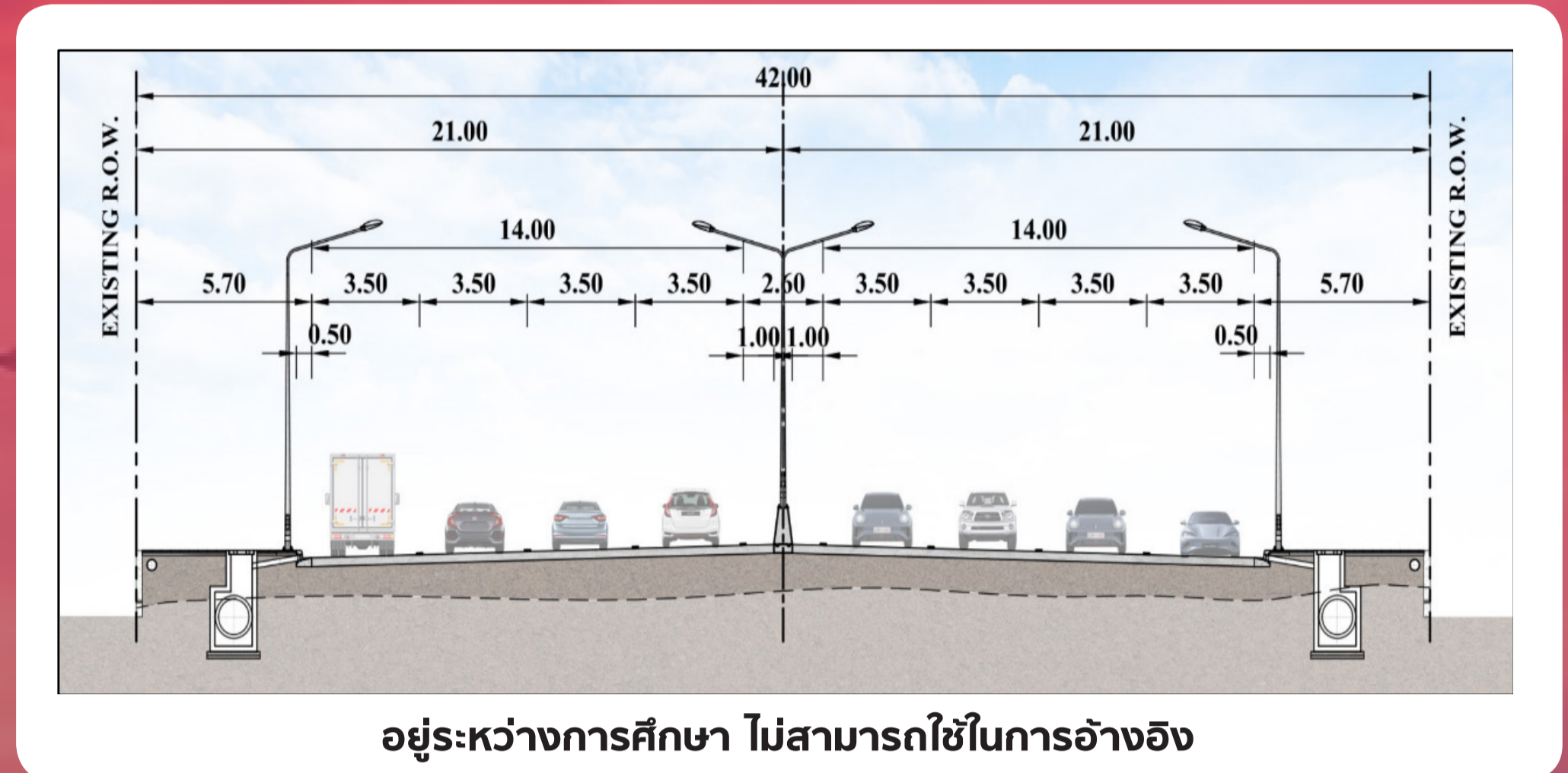
ตัวอย่างปรับปรุงขยายช่องจราจร (กรณีเกาะกลางแบบยก)



แนวคิดการปรับปรุงเพิ่มประสิทธิภาพทางแยก

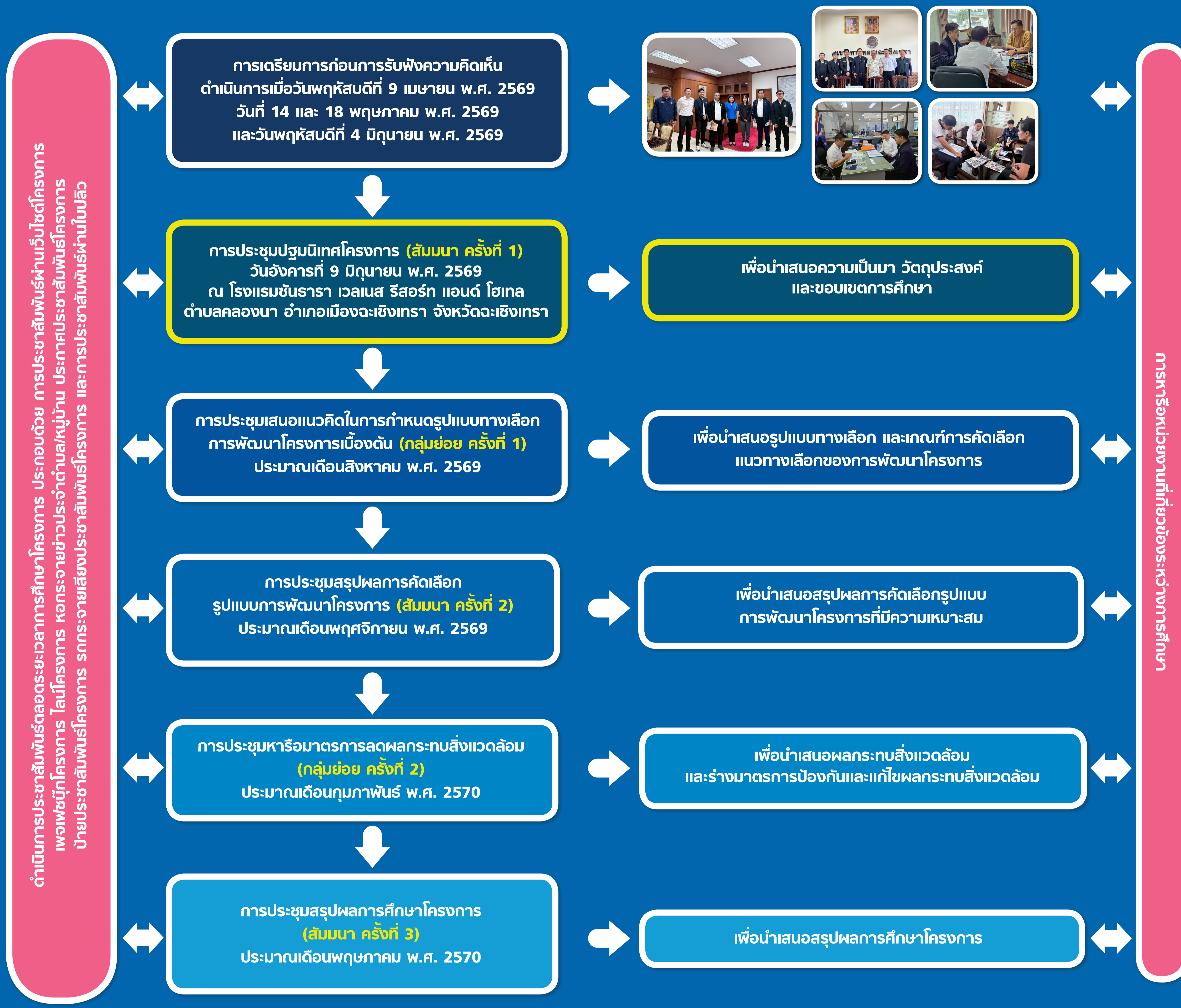
พิจารณาความสามารถในการรองรับปริมาณจราจรต่อความจุของทางแยกที่เกิดจากโครงข่ายถนนที่เชื่อมต่อกับแนวเส้นทางโครงการให้สามารถรองรับปริมาณจราจรได้ในอนาคต และเพื่อเพิ่มความรวดเร็วปลอดภัยในการใช้เส้นทาง แสพบว่าตลอดแนวเส้นทางโครงการมีจุดตัดทางแยกที่สำคัญจำนวน 10 แห่ง ได้แก่ 1) กม.0+000 (แยกคลองอ้อม) 2) กม.4+135 (แยกท่าสะอ้าน) 3) กม.5+505 (ทางแยกต่างระดับบางปะกง) 4) กม.13+538 (แยกหัวเนิน) 5) กม.14+831 (แยกพราหม) 6) กม.15+750 (แยกวัดพาดิศาธาร) 7) กม.17+536 (แยกบ้านใหญ่/แยกบาง) 8) กม.18+296 (ทางแยกต่างระดับบางพระ) 9) กม.19+076 (แยกโสธร) 10) กม.20+125 (แยกประชาสรรค) จากการศึกษาที่ผ่านมาได้มีการออกแบบเป็นทางแยกต่างระดับแล้วเสร็จจำนวน 3 แห่ง ได้แก่ 1) แยกคลองอ้อม ปัจจุบันกำลังดำเนินการก่อสร้าง 2) แยกพราหม จุดตัดถนนวงแหวนรอบเมืองฉะเชิงเทรา 3) ทางแยกต่างระดับบางพระ ก่อสร้างแล้วเสร็จ ในส่วนของทางแยกอีกจำนวน 7 แห่ง จะทำการศึกษาเพื่อพิจารณารูปแบบที่เหมาะสมและคัดเลือกรูปแบบที่เหมาะสมต่อไป

ตัวอย่างปรับปรุงขยายช่องจราจร (กรณีเกาะกลางแบบกำแพงคอนกรีต)



การดำเนินงานด้านการมีส่วนร่วมของประชาชน

กรมทางหลวงเล็งเห็นถึงความสำคัญของกระบวนการรับฟังความคิดเห็นของประชาชนอย่างต่อเนื่องตลอดระยะเวลาการศึกษาโครงการ โดยมุ่งเน้นการเผยแพร่ข้อมูลข่าวสารแก่ประชาชนอย่างชัดเจนและมีความโปร่งใส ครอบคลุมผู้มีส่วนได้เสียที่เกี่ยวข้องทุกภาคส่วน เพื่อให้กลุ่มเป้าหมายได้เข้าใช้ขั้นตอนการดำเนินโครงการ ตลอดจนความก้าวหน้าของโครงการ เพื่อให้การพัฒนาโครงการตอบสนองต่อความต้องการของประชาชนมากที่สุด โดยได้กำหนดการจัดประชุมการมีส่วนร่วมของประชาชน ดังนี้



ดำเนินการประชาสัมพันธ์โครงการตลอดระยะเวลาการศึกษาโครงการ ประกอบด้วย การประชาสัมพันธ์ผ่านเว็บไซต์โครงการ เพจเฟซบุ๊กโครงการ ไลน์โครงการ โทรกระจายข่าวประจำตำบล/หมู่บ้าน ประกาศประชาสัมพันธ์โครงการ ป้ายประชาสัมพันธ์โครงการ รถกระจายเสียงประชาสัมพันธ์โครงการ และการประชาสัมพันธ์ผ่านสื่อมวลชน

แผนประชาสัมพันธ์โครงการระยะยาว



ติดต่อสอบถาม ข้อมูลเพิ่มเติม



สำนักสำรวจและออกแบบ กรมทางหลวง
เลขที่ 2/486 ถนนศรีอยุธยา แขวงทุ่งพญาไท เขตราชเทวี กรุงเทพมหานคร 10400
โทรศัพท์ : 0 2354 6668-75 ต่อ 24038 โทรสาร : 0 2354 1034
อีเมล : surveydesign.doh@gmail.com



**ด้านวิศวกรรม
บริษัท ซีดี แพลน โปรเฟสชันนอล จำกัด**
เลขที่ 1199 อาคารนิเวศน์ ชั้นที่ 15 ถนนพหลโยธิน
แขวงพญาไท เขตพญาไท กรุงเทพมหานคร 10400
โทรศัพท์ : 0 2617 0522 โทรสาร : 0 2617 0524
ติดต่อ : นางสาวนิภาพร สุตาเดช วิศวกรงานทาง



**ด้านสิ่งแวดล้อม และการมีส่วนร่วมของประชาชน
บริษัท เอเชีย แอสส์ คอนซัลแตนท์ จำกัด**
เลขที่ 184 ซอยพหลโยธิน 2 ซอย 12 แขวงบางโพ
เขตบางเขน กรุงเทพมหานคร 10160
โทรศัพท์ : 0 2805 6660-3 ต่อ 14 หรือ 08 5813 1107
โทรสาร : 0 2805 6660-3 ต่อ 17
ติดต่อ : นางสาวสุริยา ปริญญาตรีรุ่งโรจน์ ผู้เชี่ยวชาญด้านสิ่งแวดล้อม
นางสาวณิชาภัทร์ จันทร์ราช ผู้เชี่ยวชาญด้านชุมชนมีส่วนร่วม
ของประชาชน



**ด้านวิศวกรรมจราจรและขนส่ง
บริษัท อินเทลแพลน จำกัด**
เลขที่ 36/11 หมู่ 9 ตำบลบางพูด อำเภอปากเกร็ด
จังหวัดนนทบุรี 11120
โทรศัพท์ : 0 2194 3645 โทรสาร : 0 2194 3646
ติดต่อ : นางสาวปณิมาพร บุตรจันทร์
ผู้เชี่ยวชาญวิศวกรรมจราจรและขนส่ง



**ด้านการสำรวจตรวจสอบดินและวัสดุ
บริษัท ไวเปอร์เทค จำกัด**
เลขที่ 278 ซอยพระรามที่ 41 (ถนนศรี 9) แขวงสวนหลวง
เขตสวนหลวง กรุงเทพมหานคร 10250
โทรศัพท์ : 0 2539 1719
ติดต่อ : นายพิชัย ปริญญาตรีสาร วิศวกรปฐพี

asialabconsult.pp@gmail.com



แก้ปัญหาจราจรสาย314
บางปะกง-ฉะเชิงเทรา



แก้ปัญหาจราจรสาย314
หรือ @484vrpr



www.แก้ปัญหาจราจรสาย314
บางปะกง-ฉะเชิงเทรา.com